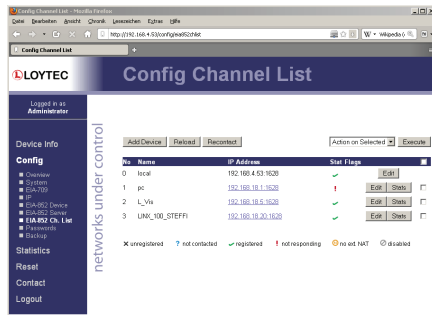
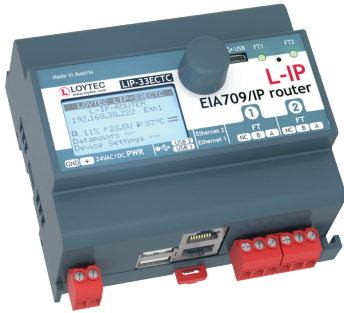


## LIP-1ECTC, LIP-3ECTC, LIP-33ECTC, LIP-333ECTC

Datasheet #89013118



Маршрутизаторы L-IP типа ECTC (пришедшие на замену LIP-1ECTB, LIP-3ECTB, LIP-33ECTB и LIP-333ECTB) соединяют каналы на витой паре (TP/FT-10 или TP/XF-1250) и каналы Ethernet/IP (IP-852) в Системах LonMark. Устройства L-IP маршрутизируют пакеты CEA-709 через IP-сети, такие как LAN (Ethernet), Интранет и даже Интернет.

Для выбора оптимальной конфигурации маршрутизаторов L-IP доступны 4 различные версии, поддерживающие не только 4 x TP/FT-10, 2 x TP/FT-10, 1 x TP/FT10, но и 1 x TP/XF-1250. Любое устройство L-IP поддерживает режимы работы "Smart Switch" и "Configured Router".

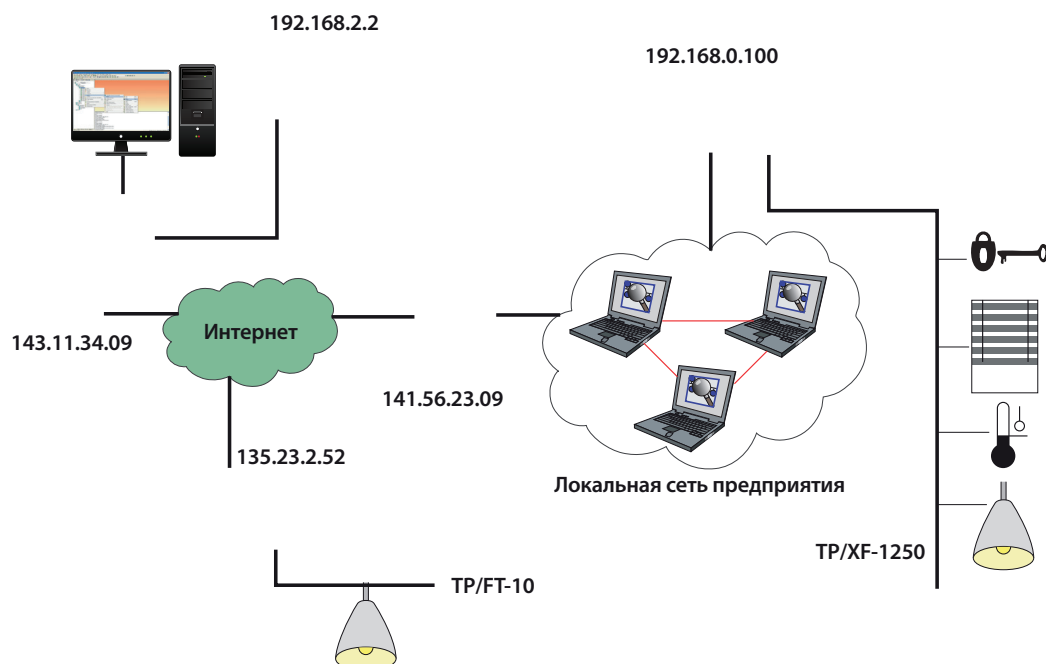
Для легкой настройки IP-свойств используется веб-интерфейс. На устройствах L-IP типа ECTC веб-интерфейс может быть использован через защищенное соединение HTTPS. Через веб-интерфейс можно включить и настроить встроенный Конфигурационный Сервер CEA-852, который всегда доступен онлайн в сети без использования стороннего ПО.

Кроме функционала маршрутизатора, устройства L-IP предоставляют выдающиеся возможности по диагностике и анализу сети. Они предоставляют доступ LPA (LOYTEC Protocol Analyzer) к каналам на витой паре (TP/FT-10 или TP/XF-1250) посредством канала Ethernet/IP – через Интранет или Интернет. Это позволяет осуществлять быструю диагностику обмена данными и уменьшает время выявления неисправностей. Все системные данные доступны как переменные OPC XML-DA и OPC UA.

Маршрутизаторы L-IP типа ECTC снабжаются 2-мя Ethernet-портами, которые могут быть сконфигурированы для работы в режиме свитча или для подключения 2-х независимых IP-сетей.

Когда Ethernet-порты сконфигурированы для работы с 2-мя независимыми IP-сетями, один порт может быть подключен к WAN (Wide Area Network) с определенными настройками безопасности (HTTPS), в то время как второй - к локальной сети здания со стандартными протоколами автоматизации (например IP-852). Устройства также работают как фаерволл для разделения протоколов или сервисов между портами.

В режиме свитча можно построить шлейф из 20 устройств, экономя затраты на развертывание сети. IP-свитч также позволяет создавать избыточность (кольцевую топологию), повышающую надежность. Избыточность возможна благодаря технологии Rapid Spanning Tree Protocol (RSTP), поддерживаемой большинством управляемых коммутаторов.



## LIP-1ECTC, LIP-3ECTC, LIP-33ECTC, LIP-3333ECTC

## Основные Возможности

- Маршрутизация пакетов CEA-709 между каналами TP/FT-10 (совместим с LPT) или TP/XF-1250 и сетями Ethernet/IP (IP-852)
- Совместим со стандартами CEA-709, CEA-852 и ISO/IEC 14908-1 (LonMark Система)
- Поддержка режимов работы Configured Router, Smart Switch и Repeater
- Встроенный сервер конфигурации CEA-852 до 100 записей
- Поддержка работы с маршрутизаторами NAT и файерволами
- Простая настройка, Auto-NAT, roaming, DHCP
- Поддержка удаленного LPA через LPA-IP
- Встроенный веб-сервер для настройки устройств и IP-852
- Встроенный улучшенный тест для IP-852
- Светодиоды для диагностики сети

## Дополнительные Возможности LIP-1ECTC, LIP-3ECTC и LIP-33ECTC

- Свитч или разделенные Ethernet-порты
- Веб-интерфейс, защищенный посредством HTTPS
- Встроенные OPC XML-DA и OPC UA сервера
- Графический дисплей с подсветкой и разрешением 128x64
- Отображение информации об устройстве на дисплее
- Ручное управление посредством jog dial или VNC-клиента
- Поддержка WLAN с помощью интерфейса LWLAN-800
- Сохранение пользовательской документации

## Общие Характеристики

Условия эксплуатации от 0 °C до 50 °C, 10–90 % отн. влажности при 50 °C, без конденсата, степень защиты: IP40, IP20 (клеммы)

Монтаж DIN-рейка, DIN 43880, EN 50022

Входное напряжение 12-35 VDC / 12-24 V AC ±10 %, тип. 3 W

## Спецификация

Тип	LIP-1ECTC	LIP-3ECTC	LIP-33ECTC	LIP-3333ECTC
Размеры (мм)	107 x 100 x 75 (Д x Ш x В), DIM046			159 x 100 x 75 (Д x Ш x В), DIM007
Интерфейсы	2 x Ethernet (100Base-T): LonMark IP-852, OPC XML-DA (сервер), OPC UA (сервер), HTTP, FTP, SSH, HTTPS, Firewall, NTP, VNC, SNMP 2 x USB-A: WLAN (требуется LWLAN-800)			
	1 x TP/XF-1250	1 x TP/FT-10	2 x TP/FT-10	4 x TP/FT-10

ПО Конфигурация через веб-браузер или локально с помощью дисплея и "jog dial"

## Ограничения по ресурсам

Конфигурационный сервер Конфигурационный сервер CEA-852 до 100 вхождений на канал IP-852

Артикул	Описание
LIP-1ECTC	Маршрутизатор CEA-709/IP852, 1xTP/XF-1250, 1xEthernet-Port (IP-852)
LIP-3ECTC	Маршрутизатор CEA-709/IP852, 1xTP/FT-10, 2xEthernet-Port (IP-852)
LIP-33ECTC	Маршрутизатор CEA-709/IP852, 2xTP/FT-10, 2xEthernet-Port (IP-852)
LIP-3333ECTC	Маршрутизатор CEA-709/IP852, 4xTP/FT-10, 1xEthernet-Port (IP-852)
LPOW-2415B	Источник питания 24 V DC 15 W с разъемом питания power connector
LWLAN-800	Беспроводной LAN интерфейс IEEE 802.11bgn
LT-03	Терминатор сети, 1xTP/FT-10 или TP/LPT-10 (шинная или свободная топология), 1xСетевой разъем RJ45
LT-13	Терминатор сети, 1xTP/FT-10 или TP/LPT-10 (шинная или свободная топология), 1xTP/XF-1250
LT-33	Терминатор сети, 2xTP/FT-10 или TP/LPT-10 (шинная или свободная топология)