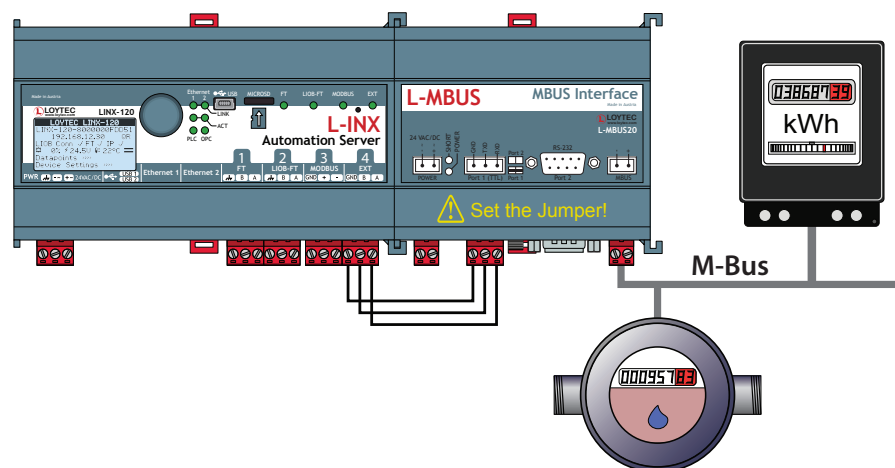


Преобразователь Уровней L-MBUS используется для подключения сети M-Bus к Серверам Автоматизации L-INX. До 20 или 80 M-Bus устройств может быть подключено посредством L-MBUS20 или L-MBUS80.

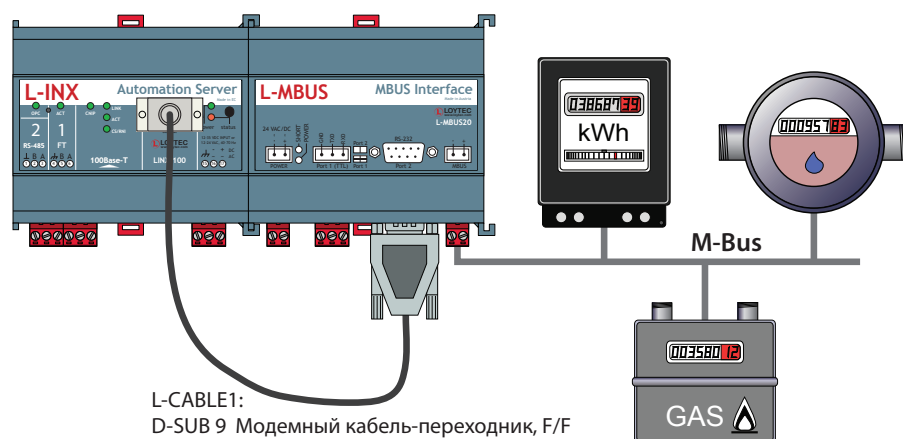
Подключение по TTL

Порт TTL используется для подключения устройства L-MBUS к порту EXT Серверов Автоматизации L-INX, Контроллеров Управления Помещениями L-ROC и Шлюзов LGATE-902/950/951. Интерфейс гальванически развязан.



Подключение по RS-232

Порт RS-232 используется для подключения Преобразователя Уровней M-Bus к CEA-709 Серверам Автоматизации LINX-100, LINX-101, LINX-110 и LINX-111 или BACnet Серверам Автоматизации LINX-200, LINX-201, LINX-210, и LINX-211. Подключение происходит при помощи кабеля L-CABLE1. Интерфейс гальванически развязан.



L-CABLE1:
D-SUB 9 Модемный кабель-переходник, F/F

Общие Характеристики		
Размеры (мм)	107 x 100 x 60 (Д x Ш x В), DIM024	
Монтаж	DIN-рейка DIN 43880, EN 50022	
Входное напряжение	24 VDC / 24 VAC \pm 10 %	
Условия эксплуатации	от 0 °C до 50 °C, 10–90 % отн. влажности при 50 °C, без конденсата, степень защиты: IP40, IP20 (клеммы)	
Спецификация		
Тип	L-MBUS20	L-MBUS80
Потребление	9.6 W	14.4 W
Скорость передачи	от 300 до 9600 бод	от 300 до 9600 бод
Интерфейсы	1 x TTL или 1 x RS-232 (EIA-232), гальванически развязанные 1 x M-Bus	1 x TTL or 1 x RS-232 (EIA-232), гальванически развязанные 1 x M-Bus
Используется с	Сервер Автоматизации L-INX, Контроллер Управления Помещениями L-ROC, Шлюзы L-GATE	
Ограничение по ресурсам		
M-Bus устройств	До 20	До 80
Артикул	Описание	
L-MBUS20	Преобразователь уровней M-Bus для 20 M-Bus устройств	
L-MBUS80	Преобразователь уровней M-Bus для 80 M-Bus устройств	
L-CABLE1	Соединительный кабель для LINX-x00/x01/x10/x11 и L-MBUSx0M	