

MADE TO PROTECT

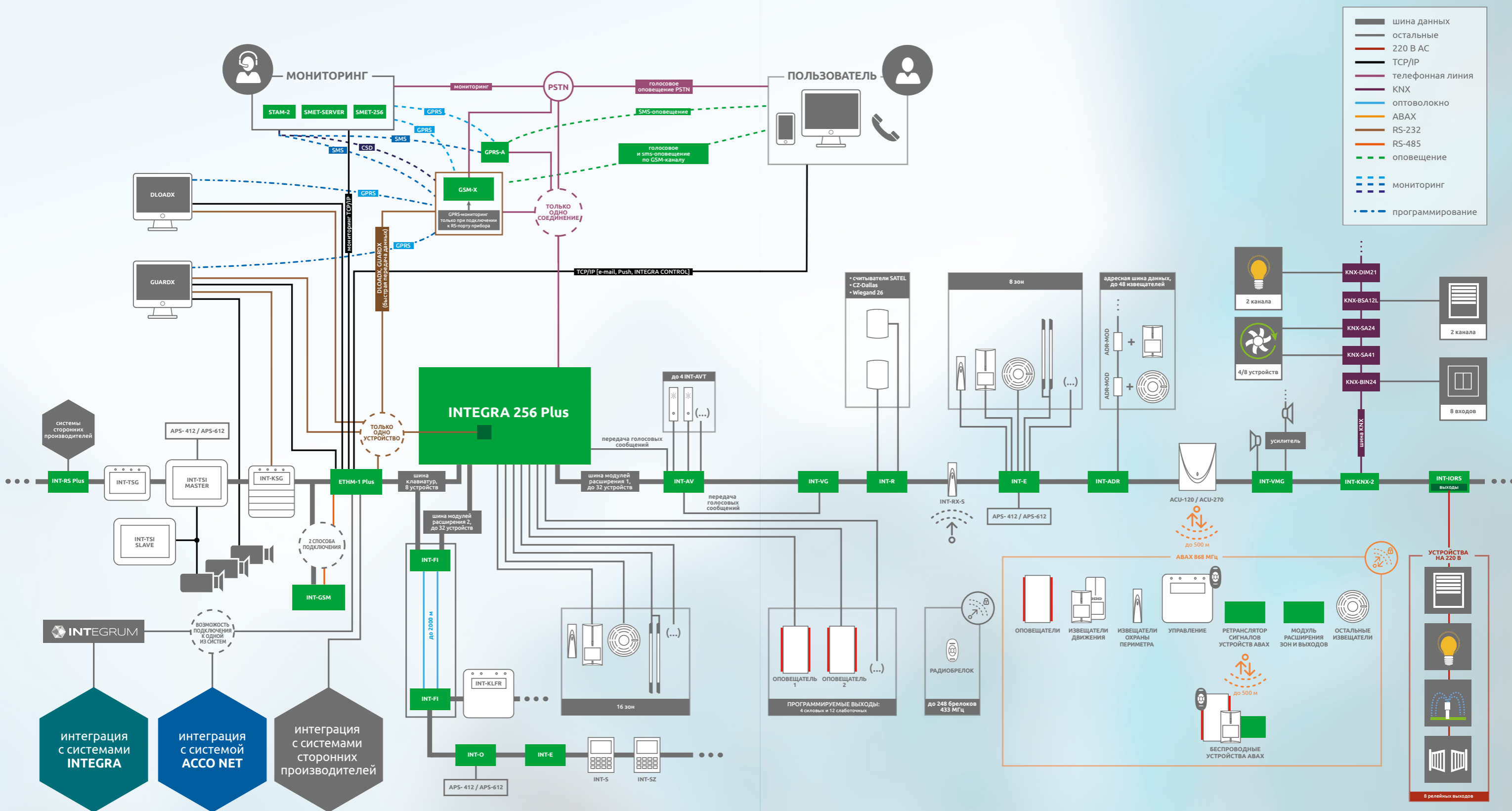
**Satel**®

БЕСКОМПРОМИССНАЯ  
БЕЗОПАСНОСТЬ ДЛЯ ВАШЕЙ КОМПАНИИ

ПРИЕМНО-КОНТРОЛЬНЫЕ ПРИБОРЫ  
**INTEGRA**

[www.satel.eu](http://www.satel.eu)

# СТРУКТУРНАЯ СХЕМА ИНТЕЛЛЕКТУАЛЬНОЙ СИСТЕМЫ СИГНАЛИЗАЦИИ INTEGRA Plus

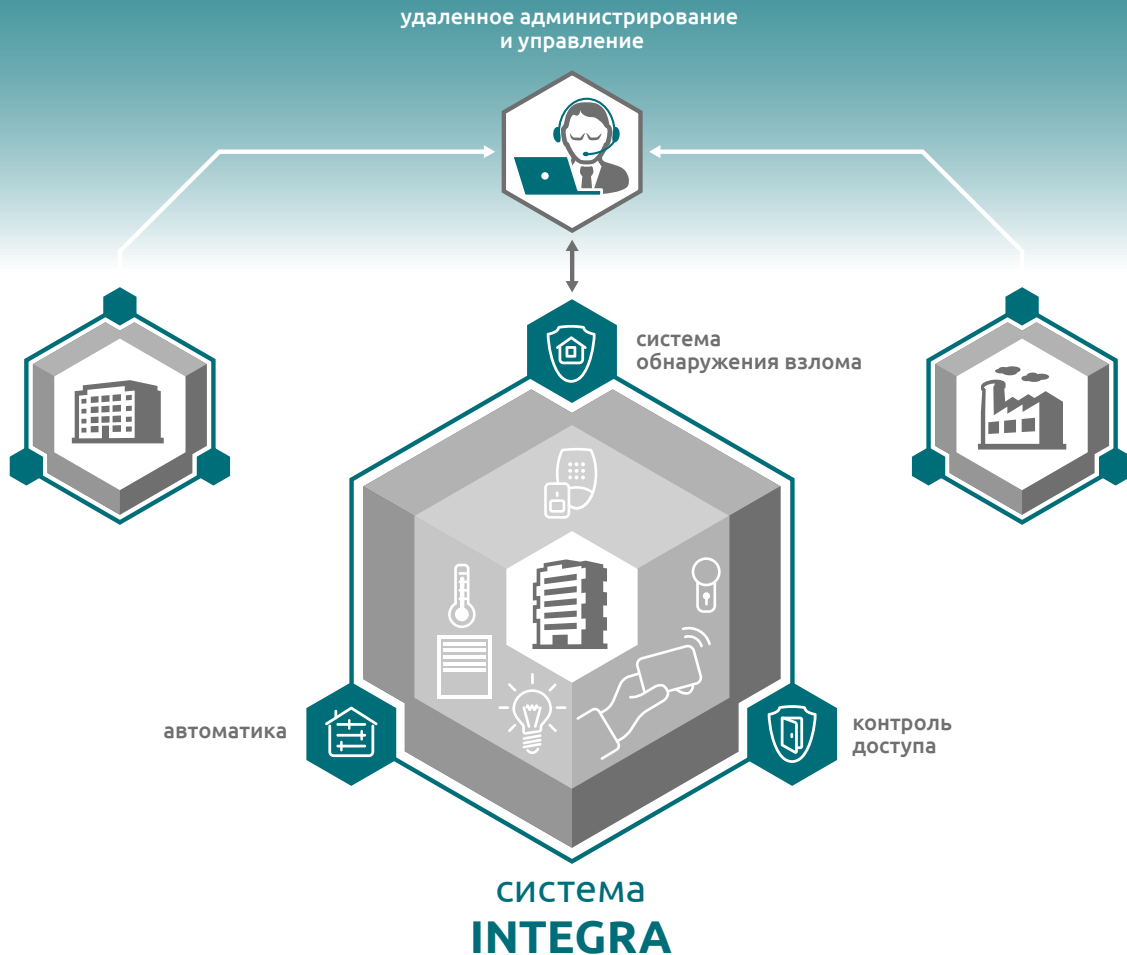


На примере представлен не весь ассортимент компании SATEL.

Устройства с расширенной функциональностью, такие как, например, приборы серии INTEGRA, кроме основной задачи обнаружения и уведомления о проникновении злоумышленника, позволяют обеспечить безопасность в более широком смысле, а также повышают комфорт ежедневной жизни, благодаря расширенным функциям управления домашней автоматикой.

# INTEGRA

Безопасность – это очень важная составляющая бизнеса. Профессиональные решения требуют специального подхода. Главная цель – обеспечить максимальную безопасность, без компромиссов. Приборы серии INTEGRA намечают в этой области новые стандарты. Ряд решений как аппаратных, так и программных, позволяет устанавливать их в местах, требующих повышенной безопасности, благодаря этому они занимают существенное место среди лидеров своей категории.



## КРАТКАЯ ХАРАКТЕРИСТИКА ПРИБОРОВ INTEGRA

Приемно-контрольные приборы INTEGRA – это передовые устройства с расширенной функциональностью, позволяющие создать не только систему безопасности высочайшего класса, но и расширить ее модулями контроля доступа и функциями автоматического управления «умный дом». При разработке приборов использовался опыт, приобретенный компанией SATEL на протяжении многих лет проектирования надежного и зарекомендовавшего себя оборудования. Эта серия современных приборов состоит из семи устройств, построенных на базе общих решений, отличающихся друг от друга количеством поддерживаемых устройств и возможностями расширения. Такой перечень позволяет выбрать оборудование, оптимально удовлетворяющее требованиям определенного проекта, что позволяет разумно спланировать затраты и сэкономить финансовые средства.

## БЕЗОПАСНОСТЬ

### Совместимость со стандартами

Гарантией высочайшего уровня защиты, обеспечиваемого приемно-контрольными приборами INTEGRA, являются многочисленные сертификаты, признанные независимыми органами, специализирующимися в области оценки решений, примененных в системах охранных сигнализаций: норвежским DNV, шведским SBSC, чешским TREZOR TEST или бельгийским INCERT. Полученные сертификаты подтверждают совместимость оборудования со строгими требованиями европейских стандартов серии EN50131 для устройств класса защиты Grade 3 в случае ПКП INTEGRA Plus и Grade 2 в случае остальных ПКП серии INTEGRA.

### Уникальные технические решения

В приборах INTEGRA применяются расширенные решения, обеспечивающие высочайший уровень защиты в любой ситуации: ввод двух независимых паролей для получения доступа к выбранным разделам объекта, надзор за обходами охранников или определение временного расписания доступа, – все это лишь некоторые примеры использования предлагаемых решений. Еще более расширенные решения были применены в конструкции ПКП INTEGRA Plus. Эти приборы оборудованы блоком питания с разделенными системами зарядки аккумулятора и питания других устройств, они поддерживают шлейфы ZEOL с программируемым значением величины резисторов, используемое для обнаружения попытки экранирования извещателя, а также имеют встроенный USB-порт для удобной и быстрой настройки ПКП. Все эти решения позволяют создать систему, удовлетворяющую высочайшим стандартам безопасности, предъявляемым к объектам повышенного риска.

## Управление и наблюдение (GUARDX)

Используя возможности, предлагаемые бесплатной программой GUARDX, можно вести параллельно локальное и удаленное администрирование и наблюдение за системой. Эта функциональность позволяет не только назначать полномочия пользователям системы, но и просматривать на плане объекта в режиме реального времени состояние разделов и зон. Дополнительно существует возможность удаленного управления системой уполномоченными на это пользователями. Возможность удаленного доступа к системе осуществляется как по телефонной линии, так и с помощью протоколов TCP/IP – например, через Интернет. Эта функциональность может применяться для ведения круглосуточного надзора за системой.

## КОММУНИКАЦИОННЫЕ ФУНКЦИИ

### Удаленное управление

Возможность удаленного управления позволяет быстро отреагировать без необходимости выезда на объект. Благодаря этой функциональности можно, например, соединиться с прибором через Интернет, чтобы добавить нового пользователя или поменять настройку системы. Дополнительно использование системы STAM-2 Pro позволяет централизовать управление и наблюдение за большим количеством отдельных приборов INTEGRA, то есть за системами, установленными в разных отделениях компании.

### Мониторинг

Надежная передача информации на ПЦН – это одна из ключевых функций системы охранной сигнализации. ПКП INTEGRA могут использоваться для этой цели не только встроенный телефонный модуль автодозвона, но и коммуникационные модули GSM/GPRS, а также связь TCP/IP (напр. в сетях LAN, VLAN или через ИНТЕРНЕТ).



## ПЕРСПЕКТИВНАЯ ИНВЕСТИЦИЯ В БЕЗОПАСНОСТЬ

### Проводное и беспроводное расширение

ПКП INTEGRA позволяет расширить систему в любой момент предназначенными для этого проводными модулями или беспроводными устройствами. Это позволяет не только увеличить количество извещателей в системе, но и расширить ее функциональность или облегчить ежедневную эксплуатацию системы.

### Возможность добавления новых функций после обновления микропрограммы прибора

Результатом постоянной работы инженеров компании SATEL являются очередные версии микропрограмм приборов серии INTEGRA. Они добавляют к расширенной функциональности приборов новые программные возможности и позволяют подключать к ПКП очередные дополнительные устройства. Конструкция приборов INTEGRA позволяет обновлять их микропрограмму в любой момент с помощью компьютера, без необходимости демонтажа ПКП.





## УДОБСТВО ЭКСПЛУАТАЦИИ

### Клавиатуры, брелоки, карты

Инженеры, работающие в компании SATEL, хорошо понимают, что одним из главных аспектов при проектировании системы охранной сигнализации является уменьшение вероятности совершения ошибок пользователем. Именно поэтому непрерывно прикладываются усилия к совершенствованию пользовательского интерфейса, чтобы в результате создать удобный инструмент, позволяющий использовать все возможности приборов INTEGRA. Благодаря исключительной гибкости, управление системой может осуществляться с помощью паролей, вводимых с клавиатуры, брелоков дистанционного управления или карт, что позволяет выбрать оптимальное решение в любых условиях.

### Программируемый уровень доступа к функциям системы

Доступ пользователей к определенным функциям системы назначается ее администратором. Это еще одно решение, целью которого является защита от потенциальных ошибок в случае эксплуатации системы менее опытными пользователями – выбранным пользователям предоставляется доступ только к необходимым функциям.

## КАЧЕСТВО И БЕЗОТКАЗНОСТЬ

### Полное тестирование продукции

100% продукции компании SATEL, в том числе и каждый отдельный экземпляр приборов INTEGRA, проходит полное и детальное тестирование на специальных, предназначенных для этого, рабочих местах с компьютерным управлением. Благодаря этому конечный Клиент получает тщательно протестированное изделие, что практически исключает проблему продукта с заводским браком.

## МНОГОСТОРОННОСТЬ

### Расширенная система охранной сигнализации

ПКП INTEGRA – это, прежде всего, система с расширенными возможностями. Передовые решения, ряд доступных модулей расширения и различные функции для осуществления связи – все это обеспечивает этим приборам место среди мировых лидеров в области технических средств защиты.

### Контроль доступа

ПКП INTEGRA позволяет создать систему контроля доступа. После подключения к системе специальных модулей является возможным управление открытием двери с помощью карт. Контроль доступа простым образом можно сочетать с охранными функциями, получив одну систему, превышающую своей функциональностью отдельные решения.

### Система автоматки

Расширенные функции автоматического управления устройствами являются несомненным достоинством приборов INTEGRA. ПКП оборудованы программируемыми таймерами и логическими функциями, которые могут использоваться для создания системы управления зданием. Дополнительно благодаря применению модуля INT-KNX можно удобно реализовать управление автоматикой системы KNX. Сочетание функций защиты и автоматки – это очередное преимущество приборов INTEGRA. Благодаря этому простым образом можно, например, выключить свет на объекте в момент постановки системы на охрану.

Приборы INTEGRA позволяют осуществлять связь с другими системами с помощью открытого протокола. Двухсторонняя связь дает возможность интегрировать их с решениями сторонних производителей.

# БЕСКОМПРОМИССНАЯ БЕЗОПАСНОСТЬ ДЛЯ ВАШЕЙ КОМПАНИИ



# ИНТЕГРАЦИЯ

## Централизованное управление системами на базе INTEGRA

Как правило, корпорациям, государственным учреждениям и территориально распределенным компаниям, например, торговым сетям и банкам, требуется максимальный уровень безопасности в сочетании с эффективным централизованным управлением охраняемыми системами. Программное обеспечение INTEGRUM отвечает этим требованиям, поскольку позволяет объединять приборы INTEGRA и INTEGRA Plus в одну свободно масштабируемую систему. Простота управления сетью объектов и их пользователями, в том числе – удаленно, является ключевым преимуществом данного решения и позволяет

оптимизировать расходы, а также существенно экономить рабочее время.

## Интеграция с расширенной СКУД

В тех случаях, когда необходимо обеспечить высокие стандарты безопасности при использовании расширенной системы контроля доступа, наилучшим решением станет интеграция систем INTEGRA и ACCO NET с использованием модуля ETHM-1 Plus. Это позволяет объединять и конфигурировать разделы обеих систем, включать и выключать в них режим охраны с помощью клавиатур, считывателей, компьютера или мобильных устройств, а также отображать состояние зон и выходов приборов INTEGRA и INTEGRA Plus.

Кроме того, дополнительным преимуществом интеграции является общая для обеих систем история событий, что упрощает аналитическую работу оператора.

## Широкие возможности интеграции

Благодаря открытому протоколу, приборы INTEGRA и INTEGRA Plus обеспечивают интеграцию с системами сторонних производителей. Для этого достаточно применить одно из двух устройств со встроенным протоколом для интеграции: модуль ETHM-1 Plus для связи по TCP/IP или INT-RS Plus для подключения через RS-232.



# Satel®

Budowlanych 66, 80-298 Gdansk, Poland  
тел. +48 58 320 94 00; факс +48 58 320 94 01  
e-mail: trade@satel.pl

[www.satel.eu](http://www.satel.eu)

## MADE TO PROTECT

Производитель оставляет за собой право вносить изменения в техническую спецификацию и описания изделий. Внешний вид изделий может отличаться от их вида представленного на фотографиях. (IND\_0817)

## БОЛЕЕ 25 ЛЕТ ОПЫТА

Профессиональная защита всех типов объектов и обеспечение безопасности находящихся на них людей при помощи инновационных, функциональных и бюджетных решений – так вкратце можно описать миссию компании SATEL, производителя систем охранных сигнализаций со 100% участием польского капитала. Богатый ассортимент изделий и их высочайшее качество, которому SATEL придает особое значение, а также строгое соблюдение принципов добропорядочности и партнерства при ведении бизнеса являются залогом признания, которым бренд SATEL в своей отрасли пользуется уже более 25 лет.

Такая философия управления и усердная работа более 300 сотрудников компании SATEL дают ощутимые результаты. Широчайший ассортимент охватывает свыше 400 изделий и обеспечивает неограниченные возможности создания различного типа систем: охранных, пожарных, домашней автоматики, контроля доступа и мониторинга, соответствующих индивидуальным потребностям каждого Клиента. Одновременно эти системы удовлетворяют требованиям, предусмотренным польскими и международными нормами безопасности, а также отраслевыми стандартами.

Обеспечение функциональности оборудования, соответствующей текущим требованиям и ожиданиям рынка, при применении новейших технологий – это одна из главных целей компании SATEL. По этой причине отделы разработок и производства постоянно модернизируются и расширяются. Естественным следствием всех действий, направленных на создание высочайшего класса устройств, было введение в 2002 году системы управления качеством, соответствующей стандарту ISO 9001:2000. Независимо от этой сертификации компания SATEL проводит полный функциональный тест всех изделий, сходящих с конвейера, обеспечивая тем самым исключительную надежность выпускаемого оборудования. Ориентация на современный дизайн, обеспечение наивысшего качества, а также функциональности изделий позволяет компании SATEL удовлетворять потребности широчайшего круга Клиентов как в Польше, так и более чем в 50 странах мира.